



Bordeaux,
le 26 avril 2023

DOSSIER DE PRESSE

-

LE COMITÉ RÉGIONAL DU TOURISME ET L'ADEME S'ENGAGENT POUR UN TOURISME « BAS-CARBONE »

La Région Nouvelle-Aquitaine, via son Schéma régional de développement du tourisme et des loisirs (2018) conforté par les feuilles de route Néo Terra (2019) et Tourisme Durable (mars 2023), ambitionne de faire de la Nouvelle-Aquitaine une destination de premier plan en matière de tourisme durable à l'échelle nationale.

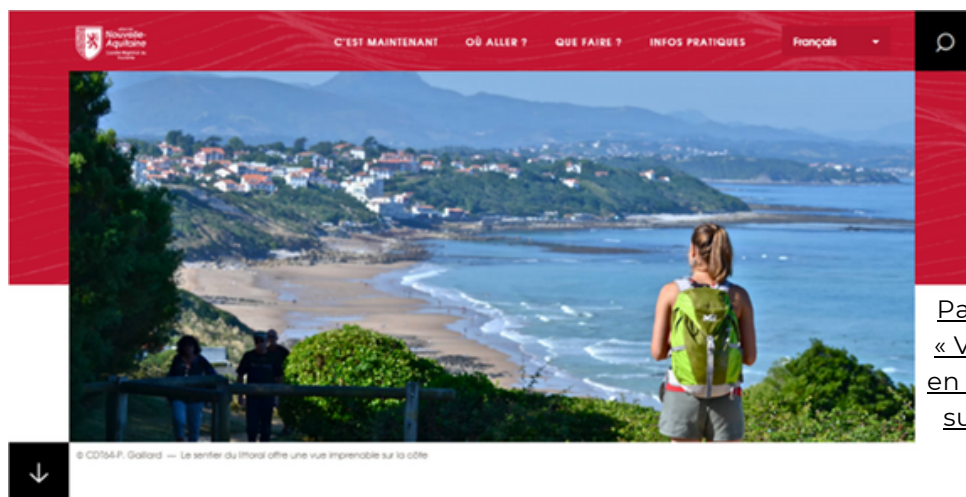
Cet objectif constitue une réponse aux défis et urgences actuels (économiques, sociaux et environnementaux notamment climatiques), ainsi qu'à une demande de plus en plus forte des clientèles en matière d'offres touristiques responsables (cf. Etude « Le tourisme durable en région Nouvelle-Aquitaine », CRT NA, 2021).

C'est dans ce contexte que le Comité régional du tourisme de Nouvelle-Aquitaine (CRT NA) a inscrit le tourisme durable comme fil conducteur de son développement stratégique et opérationnel dès la fin de l'année 2020, avec une mise en œuvre opérationnelle depuis 2021. Le tourisme durable sera également au cœur de la future stratégie marketing de l'agence, qui sera dévoilée dans les prochaines semaines.

Afin de porter cette ambition, le CRT NA s'appuie sur un partenariat fort avec l'ADEME. Cette dernière, qui a renforcé depuis 2021 son action en faveur de la transition du secteur touristique en portant notamment le Fonds Tourisme Durable (dont l'objectif est de soutenir les opérateurs touristiques dans leurs démarches de transition), accompagne ainsi le CRT NA sur le déploiement de deux projets innovants au service d'un tourisme plus durable :

- Le lancement d'une gamme de séjours « bas-carbone », pour une (re)découverte insolite et responsable de la Nouvelle-Aquitaine ;
- La création d'un calculateur des émissions de gaz à effet de serre (GES) du tourisme néo-aquitain.

1. Lancement de la gamme de séjours « bas-carbone » avec 25 premières offres



[Page de la campagne « Voyager bas-carbone en Nouvelle-Aquitaine » sur le site du CRT NA](#)

Voyager "bas-carbone" en Nouvelle-Aquitaine

la rédaction · publié le 15 mars 2023

Vous souhaitez sortir des sentiers battus, (re)découvrir nos destinations autrement, tout en limitant votre impact sur l'environnement ?

Nous vous proposons une sélection de séjours « bas-carbone », insolites et engagés.

Ensemble, changeons notre façon de voyager !

A l'heure où plus de 80% des clientèles touristiques françaises de la Nouvelle-Aquitaine rejoignent la région via des modes de transport carbonés[1] (responsables à eux seuls de près de 77% des émissions de gaz à effet de serre liées à l'activité touristique en France[2]), la transition des pratiques de mobilités constitue un enjeu majeur au service de la réduction de l'impact environnemental du secteur (estimé à 11% des émissions nationales de GES[3]).

L'écomobilité constitue en outre une aspiration croissante des clientèles - près d'un tiers des touristes affirmant prendre en compte la possibilité de se déplacer à pied, à vélo ou en transports en commun lors de la préparation des vacances[4].

Cette volonté de transformation des pratiques se heurte néanmoins à ce jour à l'absence ou faible visibilité d'offres de séjours encourageant et facilitant la pratique d'un tourisme décarboné.

Afin de répondre à ces nouvelles attentes des clientèles mais aussi de valoriser l'offre régionale de tourisme durable, le CRT NA, avec l'appui de ses partenaires locaux, s'inscrit dans une démarche d'innovation, via la structuration et la promotion d'une gamme d'offres de séjours « bas-carbone » en Nouvelle-Aquitaine, créée avec le soutien de l'ADEME.

[1] « La fréquentation touristique en Nouvelle-Aquitaine – Etude de clientèle 2019-2020 », BVA / CRT NA, 2020.

[2] « Bilan des émissions de gaz à effet de serre du secteur du tourisme en France », ADEME, 2021.

[3] Idem.

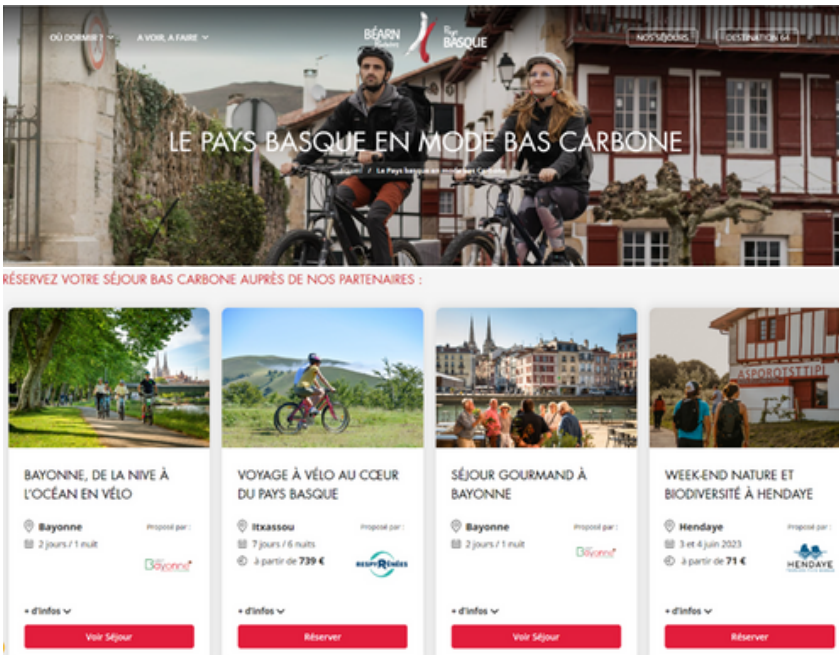
[4] Etude « Le tourisme durable en région Nouvelle-Aquitaine », CRT NA, 2021.

25 offres de séjours proposées pour les vacances de Pâques

Accessibles en transports en commun, ces expériences « slow » sont porteuses de sens et propices à la rencontre. Elles privilégient les mobilités douces (transports en commun, vélo, randonnée pédestre...) et font le choix de prestataires locaux (hébergeurs, restaurateurs, sites de visite...) engagés en faveur d'un tourisme durable (mise en œuvre d'une démarche environnementale, approvisionnement auprès de producteurs locaux, etc.).

Elles s'adressent à des clientèles de proximité (principalement régionales et nationales) aux profils variés (couples, familles, individuels...) et prennent la forme :

- De séjours à la semaine « clés en main », « accompagnés » ou « en liberté », construits et commercialisés à ce jour en partenariat avec les voyagistes Allibert Trekking, Terres d'aventure, et Chamina Voyages, tous trois membres du groupe « Voyageurs du Monde » et du réseau « Agir pour un tourisme responsable », reconnus pour leur engagement en faveur d'un tourisme responsable ;
- D'idées d'évasion pour des week-ends « bas-carbone » en Nouvelle-Aquitaine, élaborées sur la base d'un référentiel commun avec l'Agence Départementale du Tourisme 64 Béarn Pays Basque, Gironde Tourisme, l'Office de tourisme et des congrès de Bordeaux Métropole et leurs partenaires locaux.



Sélection de séjours « bas-carbone » au Pays Basque sur le site de l'ADT 64

Les 25 premières offres de séjours proposées, qui invitent les voyageurs à (re)découvrir autrement les destinations Bordeaux-Gironde et Pays Basque, font l'objet d'une promotion spécifique par le CRT NA et ses partenaires : campagne de promotion digitale (depuis le 20 mars), création de contenus rédactionnels sur le site internet grand public du CRT NA, accueil d'influenceurs (parmi lesquels « Les Globe Blogueurs », accueillis du 10 au 15 avril au sein du Parc naturel régional des Landes de Gascogne) et de journalistes (automne), etc.

A l'issue de cette phase d'expérimentation, le déploiement du projet sur de nouvelles destinations régionales, déjà engagé en Dordogne et bientôt en Charentes, permettra la création et la valorisation de nouvelles offres à horizon Toussaint 2023, dans la perspective d'un essaimage progressif sur l'ensemble du territoire régional dès 2024. 3

Exemples d'offres de séjours packagées « clés en main » co-construites et commercialisées en partenariat avec des voyagistes

« Les Landes de Gascogne en famille » (6 jours) (Allibert Trekking)

Ce séjour, promesse d'évasion nature pour toute la famille, propose une immersion dans le Parc naturel régional des Landes de Gascogne, vaste territoire forestier chevauchant les départements des Landes et de la Gironde.

Depuis leurs **cabanes**, « camps de base » insolites au cœur du massif forestier, les voyageurs sont invités à explorer ce territoire singulier, propice à la fois à l'**aventure** et au **ressourcement**, et à partir à la rencontre d'**acteurs engagés**, soucieux de préserver ce cadre de vie unique et de le partager.

Au programme de la semaine : promenades à **vélo** sur des voies vertes aménagées, découverte du lac de la Prade (Bazas) en compagnie d'un guide naturaliste, balade en **canoë**, visites de **sites patrimoniaux** (ex : château de Villandraut), etc.

A partir de 450 euros par personne

La liste complète des séjours proposés est à retrouver en annexe (p. 10-12).



©Cap'Cabane



©Nicolas Gornas - PNR LG

« Le Pays basque : entre mer et montagnes à vélo » (8 jours) (Terres d'aventure)

Cette **boucle à vélo**, adaptée à toute la famille, invite à la découverte de la culture basque et des richesses de ce **territoire pluriel** entre littoral et montagnes.

Depuis **Bayonne**, capitale du Pays basque accessible en TGV ou TER, l'itinéraire conduit les voyageurs à **Cambo-les-Bains**, ville thermale, puis leur propose de découvrir des **villes et villages basques de caractère** (Saint-Jean-Pied-de-Port, Espelette, Ixassou, Sare...), avant de rejoindre l'**océan** via un segment de La Vélodyssée.

A partir de 890 euros par personne



©Ziklo / ADT 64

Exemples d'offres de séjours packagées « clés en main » co-construites et commercialisées en partenariat avec des Offices de tourisme et les ADT

« Balade avec Bacchus : séjour « vélo-train » dans l'Entre-deux-Mers » (3 jours) (Entre-deux-Mers Tourisme)

Placé sous le signe des cinq sens, ce circuit emmène les voyageurs à la découverte de l'Entre-deux-Mers, pays de collines entre Garonne et Dordogne.

Première étape du week-end: direction la cité médiévale de La Réole, Ville d'Art et d'Histoire accessible en TER depuis Bordeaux, pour y découvrir ses ruelles bordées de maisons à colombages.

Au cœur des vignes, l'itinéraire du Canal des 2 mers à vélo mène ensuite jusqu'à la bastide de Sauveterre-de-Guyenne ; l'occasion de dîner en compagnie d'un vigneron et de s'initier aux accords mets et vins.

Dernière étape du séjour avant de rallier Bordeaux à vélo: la découverte de l'abbaye de La Sauve-Majeure, classée au Patrimoine mondial de l'UNESCO.

A partir de 163 euros par personne



« Saint-Jean-Pied-de-Port sans voiture » (3 jours) (Office de tourisme Pays Basque)

Accessible en TER depuis Bayonne, Saint-Jean-Pied-de-Port, l'un des « Plus beaux villages de France » et étape incontournable du Chemin de Saint-Jacques-de-Compostelle, charme par sa vieille ville, ses rues pavées et sa citadelle.

C'est également le pays de l'AOP Iroulégu, dont les emblématiques vignes en terrasse à flanc de montagne seront à découvrir lors d'une balade à vélo puis lors d'une visite-dégustation au Domaine Mourguy (Ispouren).

A partir de 249 euros par personne 5

La liste complète des séjours proposés est à retrouver en annexe (p. 10-12).



Exemples d'offres de séjours inspirationnelles co-construites en partenariat avec des Offices de tourisme

« Week-end sans voiture en famille à Bordeaux Métropole » (2 jours)

(Office de tourisme et des congrès de Bordeaux Métropole)

Après une première approche ludique du patrimoine bordelais et du « Port de la Lune » (inscrit sur la Liste du Patrimoine mondial de l'UNESCO) à bord d'un petit train électrique, un détour s'impose par l'Ecosystème Darwin, ancienne caserne éco-réhabilitée et lieu engagé emblématique de la rive droite.

Le lendemain, c'est sur le « Bat3 » (bateau-taxi) qu'il faut embarquer : direction Lormont pour une chasse aux trésors en famille en pleine nature avec Terra Aventura.

Enfin, une balade en bateau atypique en compagnie du pêcheur de Bordeaux, invite à la découverte des secrets de ce métier et des poissons de l'estuaire.

La liste complète des séjours proposés est à retrouver en annexe (p. 10-12).



« Séjour gourmand à Bayonne » (2 jours)

(Office de tourisme de Bayonne)

Le temps d'un week-end, direction Bayonne, Ville d'Art et d'Histoire, pour une escapade gourmande et colorée. Au menu : une découverte épicurienne de la capitale du Pays Basque, de son patrimoine et de ses richesses culinaires.

Après avoir visité la ville en compagnie d'un guide conférencier de l'Office de tourisme, direction le Musée du Jambon de Bayonne Aubard pour tout savoir sur cette spécialité du Pays basque.

Avant de reprendre le train, l'atelier du chocolatier « Monsieur Txokola » vous accueille pour une dégustation gourmande, au cœur de la « capitale française du chocolat ».



Pour en savoir plus :

- Page de la campagne « Voyager bas-carbone en Nouvelle-Aquitaine » sur le site du CRT NA
- Sélection de séjours « bas-carbone » au Pays Basque sur le site de l'ADT 64

2. La création d'un calculateur des émissions de gaz à effet de serre du tourisme néo-aquitain

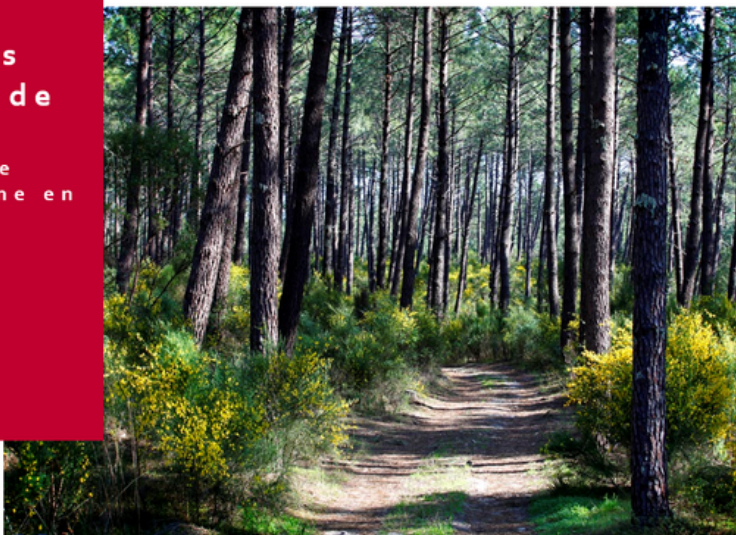
La création d'un outil de mesure et de suivi des émissions de gaz à effet de serre (GES) liées au tourisme en Nouvelle-Aquitaine, actualisable et paramétrable, entend permettre une meilleure appréhension des externalités environnementales associées à l'activité touristique régionale (impact des déplacements globaux des touristes, de leurs lieux d'hébergement et de restauration, mais aussi de leurs activités in situ dans la région).

Il constitue un outil de pilotage de la trajectoire carbone du tourisme néo-aquitain, en accord avec la feuille de route régionale Tourisme Durable et la Stratégie nationale bas-carbone.

Premier calculateur carbone touristique porté par une région, cet outil, dont la création a été pilotée par le CRT NA en lien avec l'ADEME et confiée aux cabinets BVA et ECO2 Initiative, s'appuie sur les différentes études existantes (notamment le « Bilan des émissions de gaz à effet de serre du secteur du tourisme en France » réalisé par l'ADEME en 2021).

Basé sur des données régionales issues de l'enquête de clientèle 2019-2020 (40 000 séjours décrits), il permet notamment :

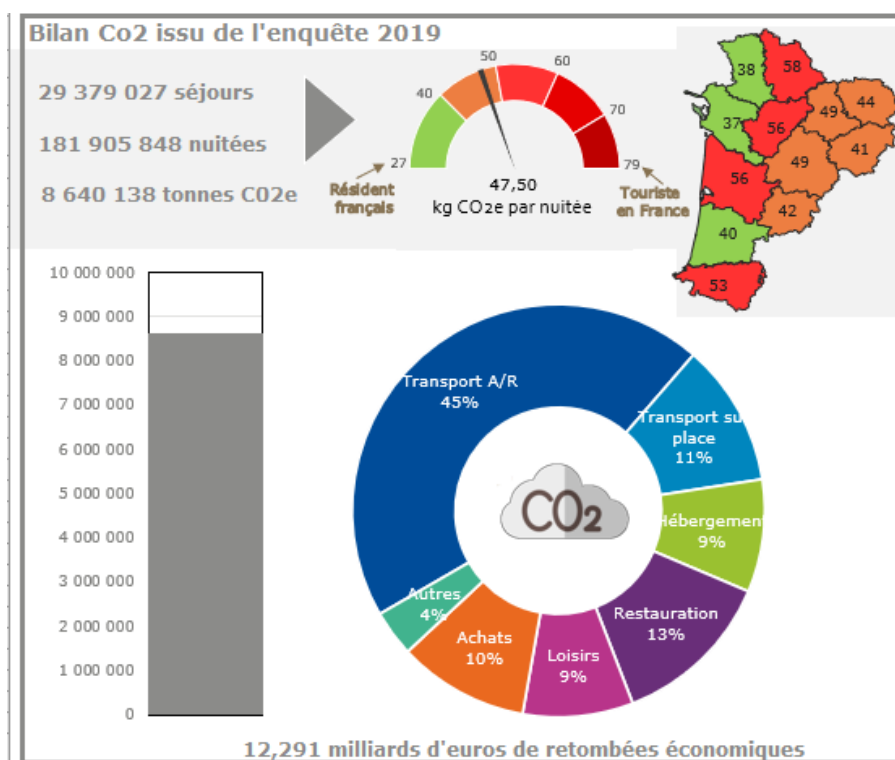
- Une approche de l'impact carbone des touristes en Nouvelle-Aquitaine avec une déclinaison au niveau des départements, grands bassins touristiques et EPCI, ainsi que de certaines filières touristiques régionales ;
- Un suivi dans le temps de la trajectoire carbone régionale (prise en compte des évolutions de comportements des clientèles, via une possibilité de mise à jour des données et paramètres de calcul lors de la réactualisation des enquêtes de cadrage macroéconomiques) ;
- Une simulation des effets associés à la mise en place de politiques d'adaptation/transition sur la trajectoire carbone régionale.



PREMIERS RÉSULTATS PROVISOIRES

Le tourisme générerait annuellement en Nouvelle-Aquitaine près de **8,5 millions de tonnes de CO²**. Cela représente **7%** des émissions touristiques nationales, qui s'élèvent à 118 millions de tonnes (source : ADEME).

Selon les premières estimations, le poste des transports (56%) est celui qui génère le plus d'émissions : **45% des émissions totales concernent le transport aller-retour domicile-lieu de villégiature**, 11% des émissions sont liées aux transports sur place, 9% aux hébergements, 13% à la restauration, 9% aux loisirs, 10% aux achats de biens durables, 4% des émissions sont générées par des activités de soutien.



Présenté officiellement en avril 2023, ce calculateur a désormais vocation à être partagé avec l'ensemble des territoires et acteurs touristiques (infrarégionaux et nationaux), afin de contribuer à une harmonisation des méthodes de collecte des données et de mesure des émissions de GES à l'échelle nationale, et de renforcer ainsi l'engagement global de la filière dans la lutte contre le changement climatique.

A propos du CRT NA :

Le Comité régional du tourisme de Nouvelle-Aquitaine (CRT NA) est une agence du Conseil régional, association loi de 1901, chargée de la mise en œuvre de la politique touristique de la Région Nouvelle-Aquitaine.

Ses actions s'articulent principalement autour des enjeux de promotion de la région en France et à l'étranger, de l'observation du tourisme régional, de l'accompagnement du développement de l'offre, notamment dans une logique de transition vers un tourisme plus durable, et de la mise à disposition d'outils structurants pour les acteurs régionaux.

A propos de l'ADEME :

L'ADEME est l'Agence de la Transition écologique, sous tutelle du ministère de la Transition écologique et du ministère de l'Enseignement supérieur, de la Recherche et de l'Innovation.

Elle participe à l'animation et au financement de projets au service d'une transition vers une société plus économe en ressources et sobre en carbone. Elle s'attache à favoriser l'innovation par la mise en place d'un accompagnement et d'outils adaptés.

CONTACTS :

CRT NA : Amandine SOUTHON, Responsable tourisme durable et responsabilité sociétale : amandine.southon@na-tourisme.com / 05 56 01 73 73, Philippe TARRICQ, Chef de pôle "Observation et Ingénierie", philippe.tarricq@na-tourisme.com / 05 56 01 73 81

ADEME Nouvelle-Aquitaine : Raphaël CHANELLIÈRE, Chargé de mission Transition écologique des PME - Tourisme durable : raphael.chanelliere@ademe.fr / 05 56 33 80 14



Annexe : liste des 25 premiers séjours « bas-carbone » proposés Destination Bordeaux-Gironde

Séjours	Partenaire
<u>Les Landes de Gascogne en famille</u>	Allibert Trekking
<u>Tour de Gironde à vélo, des vignobles à l'océan</u>	Terres d'aventure
<u>Le tour du Bassin d'Arcachon à vélo</u>	Allibert Trekking
<u>De Bordeaux à Arcachon par la presqu'île du Médoc</u>	Allibert Trekking
<u>Balade avec Bacchus : séjour « vélo-train » dans l'Entre-deux-Mers</u>	Entre-deux-Mers Tourisme
<u>Week-end sans voiture en famille à Bordeaux Métropole</u>	Office de tourisme et des congrès de Bordeaux Métropole
<u>Week-end sans voiture sous le signe du vin à Bordeaux Métropole</u>	Office de tourisme et des congrès de Bordeaux Métropole
<u>Week-end sans voiture pour les amoureux du vélo à Bordeaux Métropole</u>	Office de tourisme et des congrès de Bordeaux Métropole

Annexe : liste des 25 premiers séjours « bas-carbone » proposés

Destination Pays Basque (1/2)

Séjours	Partenaire
<u>Le Pays basque : entre mer et montagnes à vélo</u>	Terres d'aventure
<u>Grande Traversée du Pays basque</u>	Allibert Trekking
<u>Voyage à vélo au cœur du Pays basque</u>	Respyrénées
<u>Rando au cœur du Pays Basque</u>	Respyrénées
<u>De Bayonne à Bidache, en vélo au fil de l'eau</u>	Office de tourisme Pays Basque
<u>Séjour rando et vélo à Saint-Jean-de-Luz</u>	Office de tourisme Pays Basque
<u>Séjour découverte autour de Saint-Jean-de-Luz</u>	Office de tourisme Pays Basque
<u>Saint-Jean-Pied-de-Port sans voiture</u>	Office de tourisme Pays Basque
<u>Week-end « nature et géologie » à Hendaye</u>	Office de tourisme d'Hendaye
<u>Week-end « nature et biodiversité » à Hendaye</u>	Office de tourisme d'Hendaye
<u>Séjour gourmand à Bayonne</u>	Office de tourisme de Bayonne
<u>Bayonne, de la Nive à l'océan en vélo</u>	Office de tourisme de Bayonne
<u>Séjour nature à Anglet sur la côte basque</u>	Office de tourisme d'Anglet

Annexe : liste des 25 premiers séjours « bas-carbone » proposés

Destination Pays Basque (2/2)

Séjours	Partenaire
<u>Séjour à bord d'un voilier à Hendaye au Pays basque</u>	Agence départementale du tourisme 64 Béarn Pays Basque
<u>Séjour à vélo sur la Scandibérique</u>	Agence départementale du tourisme 64 Béarn Pays Basque
<u>Séjour océan et déconnexion à Biarritz</u>	Agence départementale du tourisme 64 Béarn Pays Basque
<u>Séjour aventures et légendes en Haute-Soule</u>	Agence départementale du tourisme 64 Béarn Pays Basque